

## МНОГОФУНКЦИОНАЛЬНЫЙ ШАРНИРНО-СОЧЛЕНЕННЫЙ МИНИПОГРУЗЧИК MULTIONE 8.4SK Stage III



 МАКС. ГРУЗОПОДЪЕМНОСТЬ <b>1470</b> КГ	 МОЩНОСТЬ ДВИГАТЕЛЯ <b>37</b> ЛС	 СКОРОСТЬ <b>26</b> КМ/Ч	 ГИДРОПОТОК <b>67</b> Л/МИН	 ВЫСОТА ПОДЪЕМА <b>2,98</b> М
--	--	--	--	---



**ACI**  
ATTACHMENT  
CONTROL  
INTERFACE

**C**RUISE  
**C**ONTROL

## ВАШИ ВЫГОДЫ С МИНИПОГРУЗЧИКОМ MULTIONE



Шарнирно-сочлененная конструкция рамы и низкий вес машины приводят к существенно меньшему износу шин, которые меняются в 3 раза реже, чем на бортовых минипогрузчиках.



Высокий крутящий момент применяемых двигателей компенсирует невысокое количество лошадиных сил, тем самым позволяя существенно экономить топливо (до 30%)



Управление при помощи рулевого колеса и джойстика более удобное и интуитивно понятное, позволяет вдвое снизить затраты на обучение оператора, а также сократить время выполнения многих работ.



Небольшие габариты и низкий вес машины позволяют работать там, где другая техника попросту не поместится, а также экономить на перевозке машины (Газель, прицеп легковой машины).



Большое количество навесного оборудования (более 170 видов) обеспечивает универсальность, позволяя тем самым выполнять одной машиной огромное количество работ в разных сферах

Модель	8.4SK Stage III
Двигатель	Kubota V1505, 4 цилиндра - 1498 см <sup>3</sup>
Экологический стандарт	Stage IIIA
Мощность/Крутящий момент	37,5 ЛС / 97 Нм @ 2000 об. мин.
Топливо	Дизель
Трансмиссия	Гидростатическая OneDrive
Максимальная скорость <sup>(1)</sup>	13-26 км/ч
Поток гидравлической жидкости	67 л/мин
Максимальная высота подъема	2,98 м
Опрокидывающая нагрузка (макс.) <sup>(2)</sup>	1840 кг
Грузоподъемность в прямом положении (макс.) <sup>(3)</sup>	1470 кг
Отрывное усилие / 50 см	1700 кг
Толкающее усилие (с)	2050 кгс
Удельное давление на грунт (стандартные шины)	1025 кг/м <sup>2</sup>
Радиус поворота: внутренний/наружный	825/2090 мм
Стандартные шины (тракторный профиль)	26x12.00-12 ET-50
Вес	1590 кг
Артикул	<b>C963030</b>

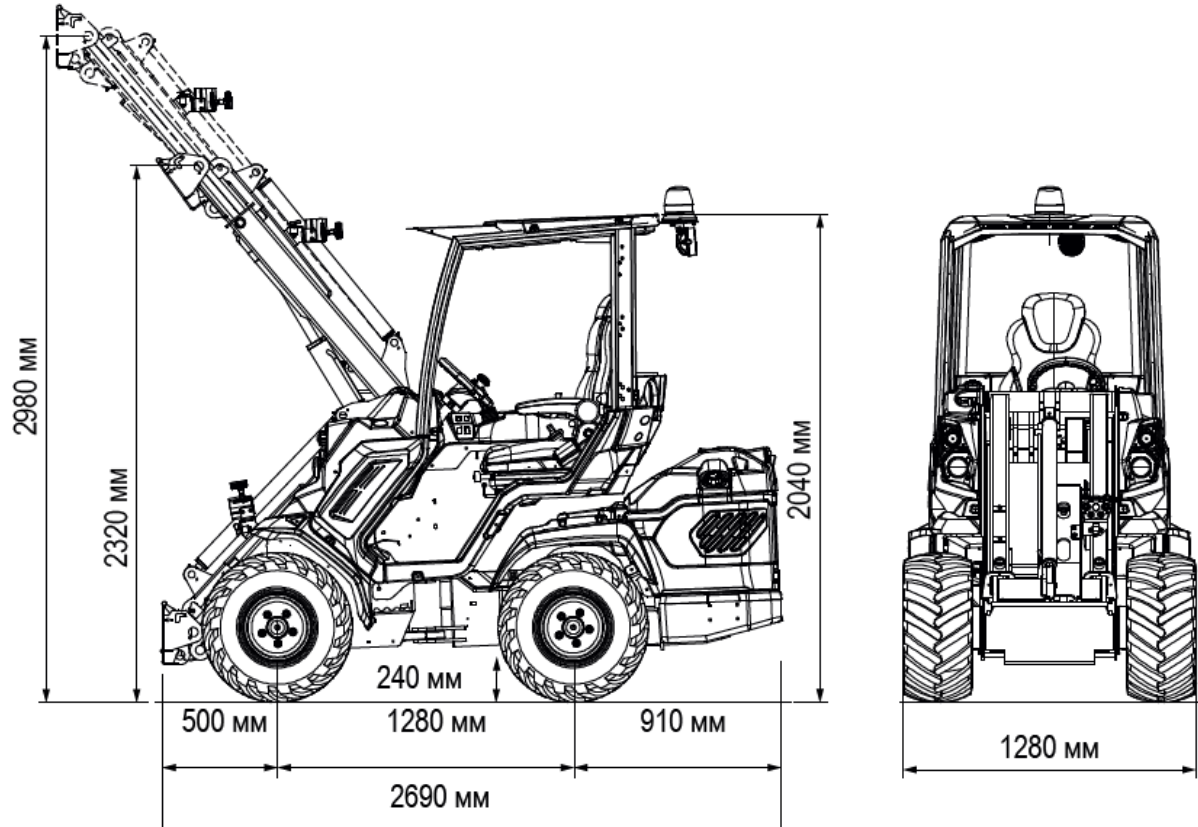
<sup>(1)</sup> Максимальная скорость, которая может быть достигнута при использовании шин самого большого диаметра на ровной поверхности и на машине без навесного оборудования.

<sup>(2)</sup> Предел опрокидывания с задними противовесами и стрелой, приподнятой над землей. Вес навесного оборудования включен.

<sup>(3)</sup> Максимальный вес, который можно поднять с земли, машина стоит прямо с задними противовесами. Вес навесного оборудования включен.  
Примечание: Подробный график нагрузки см. в Руководстве по эксплуатации

## ХАРАКТЕРИСТИКИ MULTIONE 8.4SK Stage III

- Дизельный двигатель Kubota V1505, 4 цилиндра – 1498 см<sup>3</sup>, жидкостное охлаждение, электрический запуск, свечи накаливания
- Двигатель, соответствующий стандарту Stage IIIA
- Система OneDrive: DBS (Система Динамической Блокировки), Круиз Контроль и Делитель крутящего момента, активируемые джойстиком
- Многофункциональный джойстик с поддержкой ACI (22 функции)
- Сверхпрочные панели корпуса
- 2 скорости
- Насос переменной производительности с гидравлическим пилотным управлением
- Самоблокирующийся многодисковый стояночный тормоз
- Система Hi-Flow
- Интегрированные задние противовесы
- Н-образная телескопическая стрела с функцией самовыравнивания
- Радиально-поршневые высокоэффективные сверхмощные колесные моторы
- 4WD гидростатические двигатели с прямым приводом и пропорциональным сервоуправлением
- Охладитель гидравлического масла
- Гидравлический мультиконнектор
- ROPS-FOPS Уровень 1
- Графический LCD дисплей с запрограммированным сервисным интервалом
- 2 передних рабочих фонаря
- Полностью регулируемое эргономичное сиденье с подогревом, подлокотниками и ремнем безопасности



Размер шин	Высота	Ширина
23x8.50-12	2020 мм	1070 мм
23x10.50-12 ET-25	2020 мм	1130 мм
26x12.00-12 ET-50	2040 мм	1280 мм
27x8.50-15	2080 мм	1070 мм
27x10.50-15	2080 мм	1150 мм

## СТАНДАРТНОЕ ОСНАЩЕНИЕ MULTIONE 8.4SK Stage III

	<p><b>2 ПЕРЕДНИХ РАБОЧИХ ФОНАРЯ</b> 2 передних рабочих фонаря для освещения рабочей зоны</p>
	<p><b>ГИДРОСТАТИЧЕСКИЙ ПРИВОД ВСЕХ 4 КОЛЕС С ПРОПОРЦИОНАЛЬНЫМ СЕРВОПРИВОДОМ</b> Гидростатический привод всех 4 колес обеспечивает высокую проходимость мини-погрузчика, высокую удельную мощность и быстродействие (пуск, реверс, остановка значительно быстрее чем у приводов другого типа), бесступенчатая регулировка скоростного режима в широком диапазоне.</p>
	<p><b>МНОГОФУНКЦИОНАЛЬНЫЙ ДЖОЙСТИК</b> Многофункциональный электронный джойстик позволяет легко и точно управлять стрелой и навесным оборудованием.</p>

	<p><b>Н-ОБРАЗНАЯ ТЕЛЕСКОПИЧЕСКАЯ СТРЕЛА С ФУНКЦИЕЙ САМОВЫРАВНИВАНИЯ И ПЛАВАЮЩИМ КЛАПАНОМ</b>          Обладает исключительной прочностью и обеспечивает хорошую видимость груза, что позволяет добиться большей грузоподъемности.</p>
	<p><b>ЭРГОНОМИЧНОЕ РЕГУЛИРУЕМОЕ СИДЕНЬЕ С ПОДОГРЕВОМ</b>          Эргономичное сиденье с регулируемым положением обеспечивает высокий комфорт для оператора.</p>
	<p><b>ГИДРАВЛИЧЕСКИЙ МУЛЬТИКОННЕКТОР</b>          Это инновационная система присоединения навесного оборудования, которая позволяет подключать гидравлические линии в течение нескольких секунд без напряжения.</p>
	<p><b>ОХЛАДИТЕЛЬ ГИДРАВЛИЧЕСКОГО МАСЛА</b>          Система охлаждения контура гидравлического масла</p>
	<p><b>ГРАФИЧЕСКИЙ LCD ДИСПЛЕЙ С ЗАПРОГРАММИРОВАННЫМ СЕРВИСНЫМ ИНТЕРВАЛОМ</b>          Тахометр, счетчик моточасов, указатель уровня топлива, индикатор техобслуживания, индикатор фар и другие 14 индикаторов</p>
	<p><b>МНОГОДИСКОВЫЙ СТОЯНОЧНЫЙ ТОРМОЗ</b>          Самоблокирующийся многодисковый стояночный тормоз.</p>
	<p><b>ROPS-FOPS УРОВЕНЬ I</b>          ROPS (система защиты от опрокидывания) — это конструкция, предназначенная для защиты оператора от травм, вызванных опрокидыванием машины.          FOPS (система защиты от падающих предметов) протестирована и сертифицирована в соответствии с ISO 3449 и защищает оператора от падающих предметов</p>
	<p><b>СВЕРХПРОЧНЫЕ ПАНЕЛИ КОРПУСА</b>          Стойкость и гибкость композита, используемого в новом покрытии кузова, позволяют панелям поглощать удары и после деформации и возвращаться в первоначальную форму.</p>
	<p><b>СИСТЕМА ONEDRIVE</b>          MultiOne Onedrive - это совершенно новая система трансмиссии, производительность которой на 30% выше, чем у стандартной системы.</p>
	<p><b>КРУИЗ КОНТРОЛЬ</b>          Гидростатическая трансмиссия Onedrive позволяет фиксировать и легко изменять скорость машины для улучшенного контроля.</p>

	<p><b>DBS (СИСТЕМА ДИНАМИЧЕСКОЙ БЛОКИРОВКИ)</b>          Опция проходимости. Эта система работает как дифференциал, принудительно распределяя гидротоки между бортами минипогрузчика. Особенно подходит для использования на пересеченной местности</p>
	<p><b>ДЕЛИТЕЛЬ КРУТЯЩЕГО МОМЕНТА</b>          эта опция равномерно распределяет гидравлическое масло между колесными моторами, улучшая сцепление машины на скользких и неровных поверхностях.</p>
	<p><b>2 СКОРОСТИ</b>          Электروهидравлическая регулировка скорости.</p>
	<p><b>ЭЛЕКТРОННОЕ УПРАВЛЕНИЕ АКСЕЛЕРАТОРОМ</b>          ETC – электронный контроль акселератора</p>
	<p><b>АСІ (ИНТЕРФЕЙС УПРАВЛЕНИЯ НАВЕСНЫМ ОБОРУДОВАНИЕМ)</b>          Система АСІ позволяет оператору контролировать навесное оборудование без необходимости использования отдельных блоков управления, кабелей или дополнительной проводки.</p>
	<p><b>ФУНКЦИЯ HI-FLOW</b>          Это дополнительный насос, который увеличивает поток гидравлического масла на выходе, позволяя работать с более требовательным навесным оборудованием.</p>
	<p><b>РАДИАЛЬНО-ПОРШНЕВЫЕ КОЛЕСНЫЕ МОТОРЫ</b>          Высокопроизводительные радиально-поршневые гидромоторы высоким крутящим моментом.</p>

## СТОИМОСТЬ MULTIONE 8.4SK Stage III (утилизационный сбор включен)

КОМПЛЕКТАЦИЯ «STANDARD»	
<p><b>МИНИТРАКТОР MULTIONE 8.4SK Stage III</b>                      - функция самовыравнивания стрелы;                      - плавающий клапан;</p>	€
КОМПЛЕКТАЦИЯ «COMFORT»	
<p><b>МИНИТРАКТОР MULTIONE 8.4SK Stage III</b>                      - функция самовыравнивания стрелы;                      - плавающий клапан;                      - полностью остекленная кабина с зеркалами;                      - система отопления;</p>	€
КОМПЛЕКТАЦИЯ «PREMIUM»	

## МИНИТРАКТОР MULTIONE 8.4SK Stage III

- функция самовыравнивания стрелы;
- плавающий клапан;
- полностью остекленная кабина с зеркалами;
- система отопления;
- 3 дополнительных рабочих фонаря;
- предпусковой подогреватель двигателя 220В;

€

### КОМПЛЕКТАЦИЯ «TRAVEL»

## МИНИТРАКТОР MULTIONE 8.4SK Stage III

- функция самовыравнивания стрелы;
- плавающий клапан;
- полностью остекленная кабина без зеркал;
- система отопления;
- 3 дополнительных рабочих фонаря;
- предпусковой подогреватель двигателя 220В;
- "дорожный набор": проблесковый маячок, фонари габаритные передние и задние, рамка под номерной знак

€

**СРОК ПОСТАВКИ:**

**, БАЗИС ПОСТАВКИ – Г. ЯРОСЛАВЛЬ**

**СРОК ДЕЙСТВИЯ КОММЕРЧЕСКОГО ПРЕДЛОЖЕНИЯ:**



**УНИВЕРСАЛЬНЫЕ ПОГРУЗЧИКИ MULTIONE МОГУТ ПОСТАВЛЯТЬСЯ ПО Ф344**

(С УЧЕТОМ ПОСТАНОВЛЕНИЯ 616 ОТ 30.04.2020)

**ВОЗМОЖНЫЕ КОДЫ ОКПД2:**

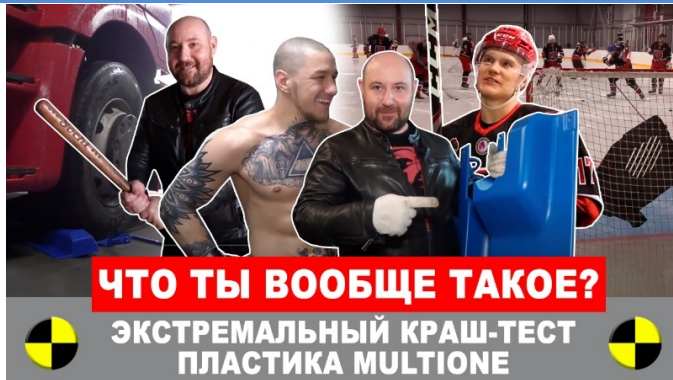
28.22.18.220, 28.22.18.221, 28.22.18.230, 28.22.18.246, 28.22.18.249, 28.22.18.250, 28.22.18.260, 28.22.18.31



## ВАРИАНТЫ НАВЕСНОГО ОБОРУДОВАНИЯ ДЛЯ MULTIONE 8.4SK Stage III (всего более 170 видов для любых работ)





 <b>ОСНОВНОЙ КОВШ</b>	 <b>ЧЕЛЮСТНОЙ КОВШ</b>	 <b>КОВШ ВЫСОКОЙ ВЫГРУЗКИ</b>	 <b>КОВШ ДЛЯ ЛЕГКИХ МАТЕРИАЛОВ</b>
 <b>ЭКСКАВАТОР НАВЕСНОЙ</b>	 <b>ГИДРОВРАЩАТЕЛЬ (ЯМОБУР)</b>	 <b>ЭКСКАВАТОРНАЯ РУКОЯТЬ</b>	 <b>БУЛЬДОЗЕРНЫЙ ОТВАЛ</b>
 <b>ЩЕТКА ПОДМЕТАЛЬНАЯ</b>	 <b>ОТВАЛ ДЛЯ СНЕГА</b>	 <b>СНЕГОМЕТАТЕЛЬ ШНЕКОРОТОРНЫЙ</b>	 <b>ПЕСКО И СОЛЕ РАЗБРАСЫВАТЕЛЬ</b>
 <b>ПАЛЛЕТНЫЕ ВИЛЫ</b>	 <b>ВИЛЫ ДЛЯ СИЛОСА</b>	 <b>ГАЗОНОКОСИЛКА ТОРНАДО</b>	 <b>УЛИЧНАЯ МОЙКА</b>

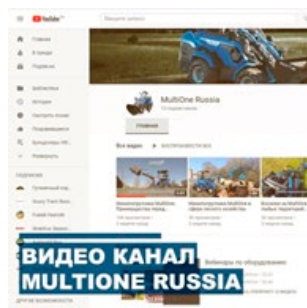
## YOUTUBE КАНАЛ MULTIONE RUSSIA



## ПРЕИМУЩЕСТВА МИНИПОГРУЗЧИКОВ MULTIONE

	<p><b>КОМПАКТНЫЕ, С ШАРНИРНО-СОЧЛЕНЕННОЙ РАМОЙ</b> высокая стабильность хода, простота управления, безопасная, устойчивая конструкция с низким центром тяжести, удобство использования в местах с ограниченным пространством, малый радиус разворота</p>
	<p><b>ПОСТОННЫЙ ПРИВОД 4WD</b> гидростатический привод, 4 колесных гидромотора, DBS (система динамической блокировки колес при застревании и пробуксовке), тяга в любых условиях (дождь, снег, грязь), повышенный ресурс шин по сравнению с бортовыми минипогрузчиками, шины не портят рельеф (низкий показатель давления на грунт (в 3 раза ниже чем в погрузчиках с бортовым поворотом))</p>
	<p><b>УНИВЕРСАЛЬНЫЕ: БОЛЕЕ 170 ВИДОВ НАВЕСНОГО ОБОРУДОВАНИЯ</b> система быстрого съема для рабочих органов + система гидравлического мультиконнектора (безопасное соединение гидравлики без течи), система HI FLOW - повышенный гидропоток.</p>
	<p><b>ЛЕГКИЕ В УПРАВЛЕНИИ</b> эргономичный дизайн, multifunctional джойстик (на 4 или 16 функций), 2 педали направления движения (вперед-назад), панель управления с подсветкой, высокий уровень контроля навесного оборудования</p>
	<p><b>НИЗКИЙ ВЕС</b> Лучшее в своем тяговом классе соотношение веса и грузоподъемности, низкое давление на грунт, отсутствует залом, сохраняет газон</p>
	<p><b>УСИЛЕННАЯ ТЕЛЕСКОПИЧЕСКАЯ СТРЕЛА</b> Система самовыравнивания стрелы (в стандартной комплектации), плавающая система (повторение контура земли).</p>

	<p><b>ОБЗОР ОПЕРАТОРА НА 360 ГРАДУСОВ</b> Отличный обзор стрелы на всех уровнях подъема, высокий уровень безопасности, простота в эксплуатации.</p>
	<p><b>НИЗКИЕ ЭКСПЛУАТАЦИОННЫЕ РАСХОДЫ (ПО СРАВНЕНИЮ С ТРАКТОРАМИ, БОРТОВЫМИ МИНИПОГРУЗЧИКАМИ)</b> Низкий расход топлива, низкий уровень стирания шин, низкие расходы на содержание, простота в техническом обслуживании.</p>
	<p><b>МОДЕЛЬНЫЙ РЯД БОЛЕЕ 20 МОДЕЛЕЙ</b> Грузоподъемность от 450 до 2620 кг. скорость до 30 км/ч.</p>
	<p><b>ГАРАНТИЯ ДО 3-х ЛЕТ</b> Расширенная гарантия на гидронасос и колесные гидромоторы.</p>



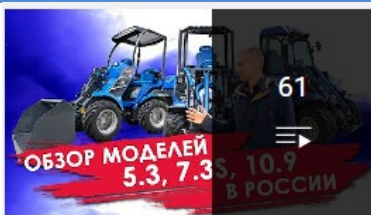
## ФОТОГРАФИИ MULTITONE 8 СЕРИИ



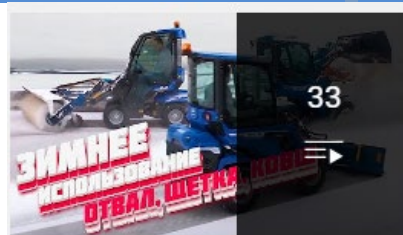




## ВИДЕООБЗОРЫ МИНИПОГРУЗЧИКОВ MULTIONE



Обзоры и сравнения моделей MultiOne



Минипогрузчики в работе



Вебинары по оборудованию

## ЕЩЕ БОЛЬШЕ ИНФОРМАЦИИ НА САЙТЕ MULTIONE В РОССИИ

[multionerus.ru](http://multionerus.ru) 