

Косилка манипуляторная NIUBO

Magnum TOP (BMT)



Уважаемый клиент, благодарим Вас за интерес, проявленный к нашему оборудованию и представляем Вашему вниманию дорожную косилку от ведущего производителя оборудования для коммунального, лесохозяйственного и сельскохозяйственного секторов в Испании, компании NB Machinery.

ВАШИ ВЫГОДЫ С КОСИЛКОЙ NIUBO



Удлиненные лезвия и молотки – Увеличение диаметра среза и скорости измельчения до 45%



Опорные ролики с системой защиты «лабиринт» - практически полностью исключает ремонт на всём сроке службы косилки



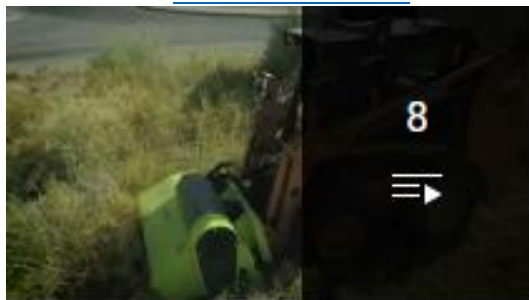
Максимальная защита от повреждений – позволяет увеличить норму обработки. Это дает экономию на топливе до 16 000 рублей в месяц



Экономия до 600 000 тысяч в год в сравнении с бригадой рабочих, оснащенной мотокосами

Оборудование NIUBO известно во всем мире благодаря своему качеству, надежности и большому числу опций. Команда NB Machinery возводит Добротность и Инновации в качестве торговой марки, поэтому продукция соответствует высоким стандартам. Производство базируется в Королевстве Испания, и оборудование действительно достойно королей. Полноценная сервисная поддержка на базе собственного представительства компании в России, позволяет сделать работу лесных мульчеров NIUBO бесперебойной, высокопроизводительной и минимизировать сроки поставки и обслуживания!

[Смотрите видео о косилках-мульчеровщиках NIUBO на нашем канале](#)



Косилки Niubo

[Смотрите видео о заводе NIUBO на нашем канале](#)



ТЕХНИЧЕСКИЕ ХАРАКТЕРИСТИКИ MAGNUM TOP

Модель косилки		BMT 660
Вес косилки		1320
ВОМ, об/мин		540
Объем масла в гидросистеме, л		215
Вес трактора минимальный		4500
Рекомендуемая мощность трактора		100-140
Минимальная ширина колеи трактора, см		210
Диаметр измельчения		5-8 см
Тип резцов		Многофункциональные (тройные)
		Молотки двусторонние
Количество подвесов резцов		22
Количество ремней привода		0 (прямой привод)

		BMT 660	
	A	Вылет стрелы максимальный	6600
	B	Вертикально вправо	5900
	C	Длина откоса	5400
	D	Высота максимальная	6800
	E	Макс высота горизонтального кошения	2700
	F	Макс дальность кошения куста	2500
	G	Рабочая ширина головки	1200

СТАНДАРТНАЯ КОМПЛЕКТАЦИЯ	
	Рычажно-тросовое управление, длина тросов 3,0 метра
	Независимая от трактора гидравлическая система
	Гидравлическая защита при столкновении с препятствием
	Трехточечная навеска категории 2 Пальцы для трехточечной навески
	Карданный вал
DD	Прямой привод ротора головки
	Реверсивное вращение режущего ротора
	Плавающий режим режущей головки
	Амортизация стрелы манипулятора гидropневматическим аккумулятором – «плавающий режим стрелы»
	Дублирование заднего освещения трактора
	Съемные салазки из износостойкой стали.
	Пятиточечная система стабилизации навески

ОПЦИИ	
	Ременной привод режущего ротора
	Масляный радиатор
	Джойстиковое управление (пропорциональное электронное)
	Возврат стрелы гидро аккумулятором
	Сменный дисковый кусторез, шнековый снегоотбрасыватель



Косилка MAGNUM TOP (BMT660)

Стоимость, евро: **по запросу**

Срок поставки: **по запросу**

Базис поставки: **г. Ярославль**

Срок действия предложения до _____

Гарантийный период: 12 месяцев

