

## НАВЕСНАЯ ГИДРАВЛИЧЕСКАЯ ФРЕЗА CM FS 40.15



## ВАШИ ВЫГОДЫ С ДОРОЖНОЙ ФРЕЗОЙ CM



Применение в конструкции фрез CM CRUSHER стали HARDOX гарантирует долговечность оборудования без существенных вложений в обслуживание.



Наличие гидравлического сдвига в базовой комплектации фрез CM позволяет существенно сократить время необходимое для выполнения работ.



Широкий модельный ряд фрез CM CRUSHER с шириной профилирования от 25 до 100 см позволит легко подобрать оборудование для выполнения конкретных задач.



Использование стандартных резцов позволяет применять резцы с самоходных фрез, так как посадочное место стандартное, что облегчает закупку резцов и экономит время и средства владельца.



Универсальная посадочная плита позволяет легко и просто агрегатировать фрезу CM на любой тип минипогрузчика или экскаватора без дополнительных затрат.

**СТОИМОСТЬ ГИДРАВЛИЧЕСКОЙ ФРЕЗЫ CM FS 40.15:  
БАЗИС ПОСТАВКИ Г. ЯРОСЛАВЛЬ**

**СРОК ДЕЙСТВИЯ КОММЕРЧЕСКОГО ПРЕДЛОЖЕНИЯ:**

## Конструкция дорожных фрез CM



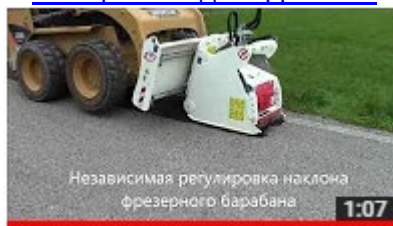
- A** - Измерительный вал для установки рабочей глубины
- B** - Независимая регулировка глубины ВЛЕВО и ВПРАВО
- C** - Наклон барабана
- D** - Гидравлические соединительные шланги
- E** - Электрический клапан двигателя
- F** - Салазки из износостойкого материала
- G** - Фрезерный барабан
- H** - Крышка для доступа к фрезерному барабану
- I** - Отверстия для установки набора для увлажнения
- L** - Радиально-поршневой мотор
- M** - Гидравлическое смещение в стандартной комплектации
- N** - Пластина для крепления к машине (монтажная плита)

## ТЕХНИЧЕСКИЕ ХАРАКТЕРИСТИКИ МОДЕЛИ FS 40.15

ПАРАМЕТР	ЗНАЧЕНИЕ
Ширина профилирования	400 мм
Максимальное заглубление	130 мм
Вес	570 кг
Стандартные зубья для асфальта	45 шт.
Мин. расстояние до стены	60 мм
Гидропоток МИН/МАКС	40 – 80 л/мин
Давление МИН/МАКС	150 – 300 бар
Регулировка заглубления	механическая
Механизм бокового смещения	гидравлический
Диапазон бокового смещения	0 - 650 мм
Угол отклонения	16°
Средняя рабочая скорость со стандартным барабаном при заглублении 50%	1 - 5 м/мин



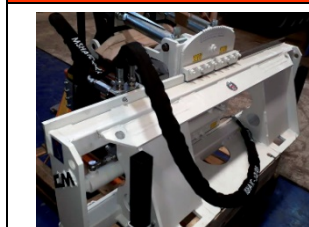
[Смотрите видео фрез CM](#)



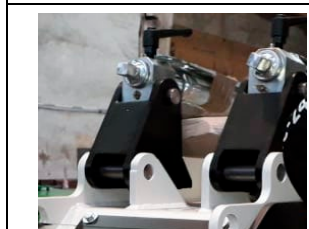
Дорожная фреза CM в работе



## СТАНДАРТНАЯ КОМПЛЕКТАЦИЯ



Стандартная монтажная плита для минипогрузчиков по стандарту SAE J2513



ЛЕВАЯ и ПРАВАЯ независимая регулировка глубины

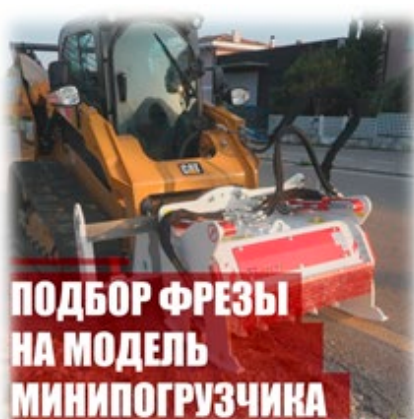


Гидравлические шланги 1/2 или 3/4 BSP



Фрезерный барабан для асфальтовых покрытий

### Дополнительная информация о дорожных фреззах CM:



ОПЦИИ	
	Гидравлическая регулировка заглубления
	Гидравлический наклон барабана (регулировка положения в горизонтальной плоскости)
	Барабан для профилирования бетона
	Набор для увлажнения с баком и насосом 12/24V
	Индивидуальная монтажная плита для рабочей машины

**[Дополнительная информация о дорожных фреззах CM:](#)**

