

Миниэкскаватор Yuchai YC60-9

Уважаемый клиент!



Благодарим Вас за интерес, проявленный к нашему оборудованию и представляем Вашему вниманию миниэкскаватор Yuchai. Техника Yuchai используется во всем мире благодаря своему качеству, надежности и большому числу опций. Применение высоких стандартов качества гарантирует отличную производительность даже в самых тяжелых условиях. Полноценная сервисная поддержка на базе собственного представительства компании в России, позволяет сделать работу техники Yuchai бесперебойной и минимизировать сроки поставки и обслуживания

ВАШИ ВЫГОДЫ С ЭКСКАВАТОРОМ YUCHAI



Продукция предназначена для Европейского и Американского рынков – используются высококачественные компоненты. Это обеспечивает длительный срок эксплуатации и высокую остаточную стоимость. +



Фосфатная обработка перед окраской. Практически полное исключение коррозии под ЛКП. Сохранение высокой остаточной стоимости десятилетиями.



Эргономически продуманное место оператора. Увеличение производительности до 14% из-за отсутствия усталости на протяжении всей смены +



Снижение расхода топлива до 20%. Экономия в год около 145 000 рублей +

Преимущества экскаваторов Yuchai:

Надежность. Завод использует японские и американские комплектующие (Моторы Yanmar и Kubota, Гидрокомпоненты KYB, Kawasaki, Nachi и другие).

Долговечность. Все металлические детали подвергаются фосфатированию перед окраской, а все сварные элементы проходят контроль качества швов и тест на геометрическую точность.

Собственный научный институт. Высокий уровень квалификации сотрудников и качества материально-технической базы позволяют производить экскаваторы лучшего качества.

Удобный доступ для обслуживания. Предусмотрен удобный способ открыть широкий капот двигателя, открывающий доступ к аккумулятору, баку гидравлического масла, фильтрам и т.д.

[Посмотрите видео экскаваторов Yuchai в работе на нашем канале в](#)

YouTube: 

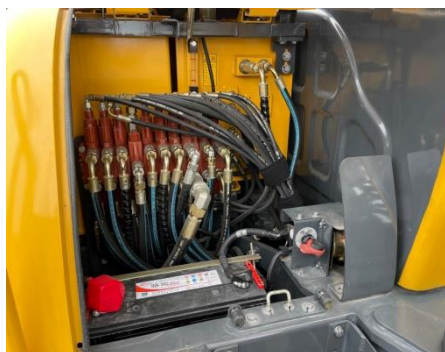


Ковш объемом 0,21 м3, шириной 742 мм
400-т миллиметровые резиновые или стальные гусеницы
Защита ROPS, TOPS, FOPS
Рабочее освещение на стреле
Пилотное управление для плавной работы даже при нескольких операциях
Джойстиковое управление; Дополнительная гидролиния с пропорциональным управлением
Гидравлические рукава дополнительной гидролинии протянуты в металло-рукаве по верхней части стрелы вне зоны любых повреждений
Свободная гидролиния по всей длине рукояти; Отклоняемая влево и вправо стрела (или фиксированная стрела)
Гидравлический быстросъемный механизм ковша
Отопитель салона, Кондиционер

Преимущества модели Yuchai YC60-9:

Удобный доступ к компонентам

- Широкий капот открывает доступ как к фильтрам, так и к расширительному бачку радиатора.
- Все смазочные точки находятся в доступных для обслуживания местах.
- Шумоизоляция моторного отсека улучшает условия труда для оператора.



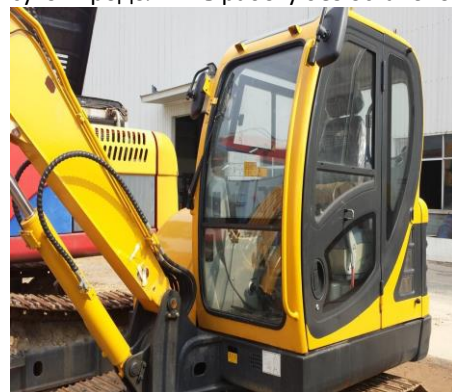
Мощная и многофункциональная рукоять

- Рабочий орган миниэкскаватора обладает высокими техническими характеристиками, позволяющими использовать с различными типами навесного оборудования.



Улучшенная обзорность:

- Большая площадь остекления позволяет точно ориентироваться на рабочей площадке;
- Размещенное на крыше и стреле освещение помогут в темное время суток продолжить работу без остановок



Устойчивость

- Мощные грунтозацепы обеспечивают четкое сцепление на любой поверхности.
- высоко расположенная поворотная надстройка с полностью закрытым днищем
- гусеничная тележка со скатами на верхних поверхностях для самоочистки от грунта



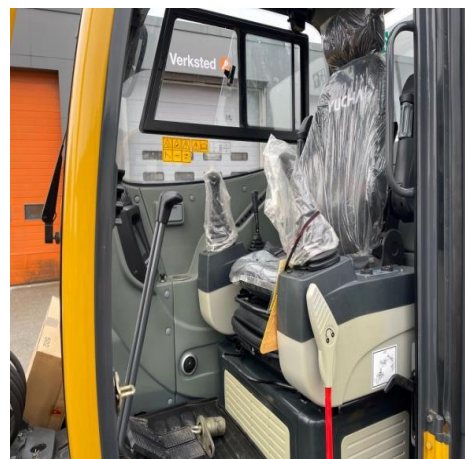
Цифровой интерфейс

- ЖК дисплей установлен в правую консоль и легко просматривается даже при ярком солнечном свете и ночью;
- Предоставляет обширные данные о работоспособности машины и её настройках;



Повышенный комфорт

- В просторной кабине предусмотрена широкая входная дверь и много места для ног. В стандартной комплектации кабина оснащена отопителем и кондиционером воздуха, а также удобными подлокотниками.
- Лобовое стекло может быть сдвинуто вверх, при необходимости.



Технические параметры:

Модель	Yuchai UC60-9
Двигатель	Kubota V2403
Мощность	30.7 кВт / 41.75 л.с. при 2200 об/мин
Глубина копания	3720
Дальность копания (на уровне грунта)	5945
Высота выгрузки	4040
Длина гусеничной тележки	2494
Скорость движения	2,2/3,6 км/ч
Частота вращения поворотной платформы	9-11 об./мин
Усилие копания (рукоять/ковш)	27,5 кН / 36,6 кН
Усилие толкания	46,5 кН
Макс. преодолеваемый уклон	35°
Количество опорных катков	7
Натяжное устройство гусеничной ленты	Смазочный цилиндр
Гидравлический поток в свободной гидролинии	70 л/мин
Давление в гидролинии	15 МПа
Ёмкость топливного бака	103 л
Бак для гидравлической жидкости	74 л
Габаритные размеры	5656*1920*2585
Вес	5700 кг

Стоимость: _____ долларов, + Утилизационный сбор 690 000 рублей

Срок поставки:

Базис поставки: г. Ярославль

Срок действия предложения до _____

Гарантийный срок: 24 месяца или 2 000 моточасов (в зависимости от того, что наступит раньше)

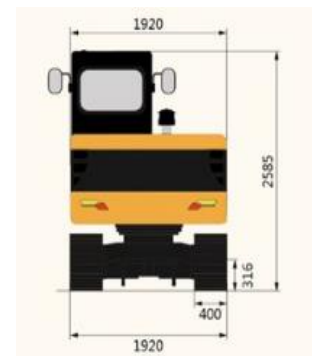
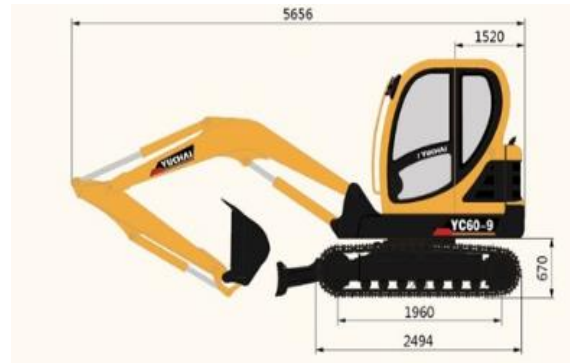
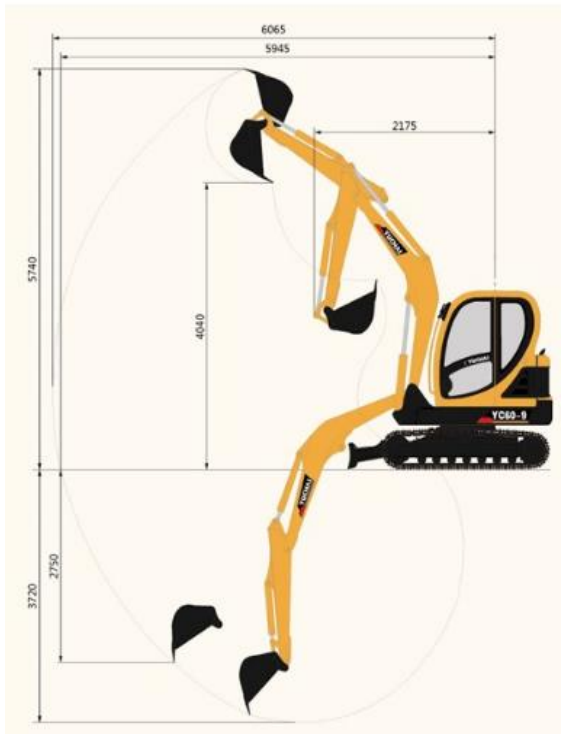


Смотрите видео об эксплуатации
миниэкскаватора YUCHAI на примере U20



Смотрите видео об обслуживании
на примере UC35SR

Габаритные размеры YC60-9



Грузоподъемность

высота В	радиус А									
	2.2м		2.9м		3.6м		4.3м		5м	
	Вертикал	Горизонтал	Вертикал	Горизонтал	Вертикал	Горизонтал	Вертикал	Горизонтал	Вертикал	Горизонтал
4.2м	*0	*0	*0	*0	*1338	*1338	-	-	-	-
3.5м	*0	*0	*0	*0	*1322	*1322	*1313	*1313	-	-
2.8м	*0	*0	*0	*0	*1431	*1431	*1342	*1342	*0	*0
2.1м	*2710	*2710	*1961	*1961	*1623	*1623	*1432	1378	*1314	1111
1.4м	*0	*0	*2417	2320	*1842	1721	*1541	1351	*1353	1098
0.7м	*0	*0	*2729	2240	*2018	1675	*1631	1324	*1380	1084
0м	*2103	*2103	*2809	2195	*2093	1642	*1666	1303	*1360	1073
-0.7	*3167	*3167	*2694	2177	*2045	1625	*1612	1292	*0	*0
-1.4м	*3243	*3243	*2409	2178	*1851	1623	*1408	1292	-	-