

МНОГОФУНКЦИОНАЛЬНЫЙ ШАРНИРНО-СОЧЛЕНЕННЫЙ МИНИПОГРУЗЧИК MULTIONE 2.3EFI



 МАКС. ГРУЗОПОДЪЕМ НОСТЬ 560 КГ	 МОЩНОСТЬ ДВИГАТЕЛЯ 26,5 ЛС	 СКОРОСТЬ 15 КМ/Ч	 ГИДРОПОТОК 42 Л/МИН	 ВЫСОТА ПОДЪЕМА 1,6 М
--	---	--	--	---



EFI
ELECTRONIC
FUEL
INJECTION



ВАШИ ВЫГОДЫ С МИНИПОГРУЗЧИКОМ MULTIONE



Шарнирно-сочлененная конструкция рамы и низкий вес машины приводят к существенно меньшему износу шин, которые меняются в 3 раза реже, чем на бортовых минипогрузчиках.



Высокий крутящий момент применяемых двигателей компенсирует невысокое количество лошадиных сил, тем самым позволяя существенно экономить топливо (до 30%)



Управление при помощи рулевого колеса и джойстика более удобное и интуитивно понятное, позволяет вдвое снизить затраты на обучение оператора, а также сократить время выполнения многих работ.



Небольшие габариты и низкий вес машины позволяют работать там, где другая техника попросту не поместится, а также экономить на перевозке машины (Газель, прицеп легковой машины).



Большое количество навесного оборудования (более 170 видов) обеспечивает универсальность, позволяя тем самым выполнять одной машиной огромное количество работ в разных сферах.

Модель	2.3EFI
Двигатель	Kohler EFI ECV749 -2 цилиндра - 747 см ³
Экологический стандарт	Stage V и EPA/CARB Phase III
Мощность/Крутящий момент	26,5 ЛС / 55Нм @ 2600 об. мин.
Топливо	Бензин
Трансмиссия	Гидростатическая
Максимальная скорость ⁽¹⁾	15 км/ч
Поток гидравлической жидкости	42 л/мин
Максимальная высота подъема	1,6 м
Опрокидывающая нагрузка (макс.) ⁽²⁾	700 кг
Грузоподъемность в прямом положении (макс.) ⁽³⁾	560 кг
Отрывное усилие / 50 см	840 кг
Толкающее усилие (с)	770 кгс
Удельное давление на грунт (стандартные шины)	583 кг/м ²
Радиус поворота: внутренний/наружный	700/1698 мм
Стандартные шины (тракторный профиль)	20x8.00-10
Вес	710 кг
Артикул	C951028

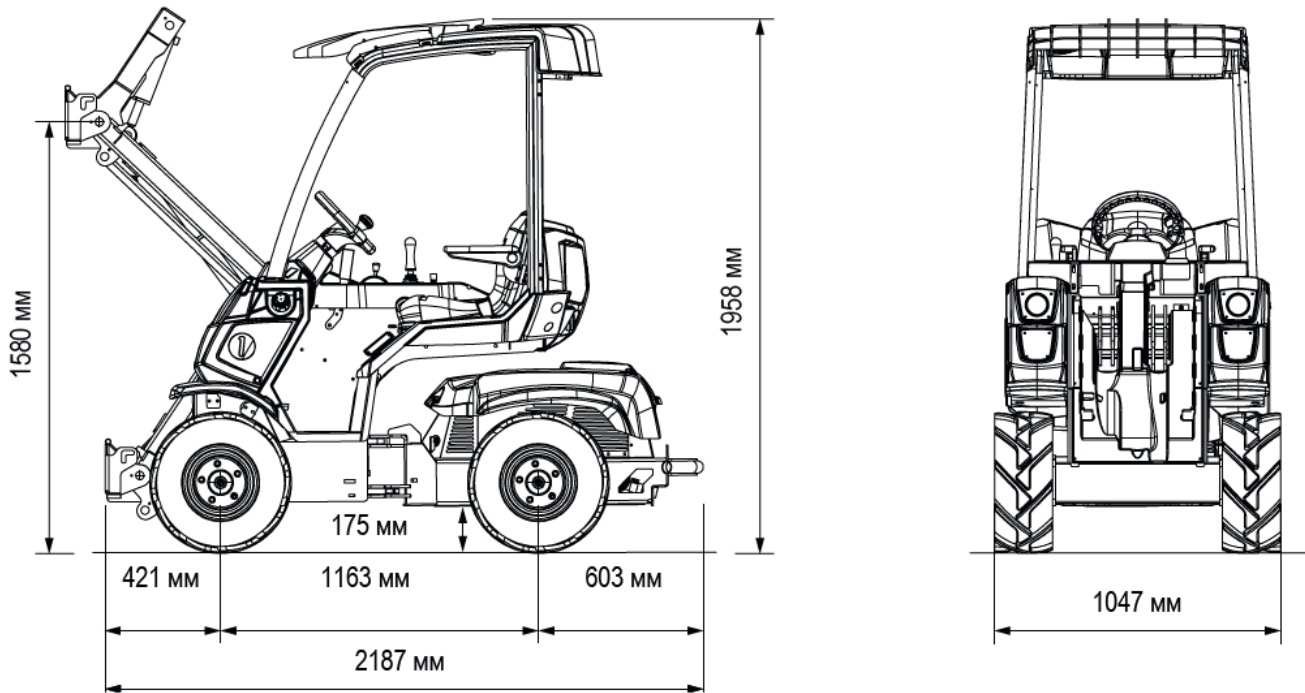
⁽¹⁾ Максимальная скорость, которая может быть достигнута при использовании шин самого большого диаметра на ровной поверхности и на машине без навесного оборудования.

⁽²⁾ Предел опрокидывания с задними противовесами и стрелой, приподнятой над землей. Вес навесного оборудования включен.

⁽³⁾ Максимальный вес, который можно поднять с земли, машина стоит прямо с задними противовесами. Вес навесного оборудования включен.
Примечание: Подробный график нагрузки см. в Руководстве по эксплуатации

ХАРАКТЕРИСТИКИ MULTIONE 2.3EFI

- Бензиновый двигатель Kohler Command Pro EFI ECV749, 2 цилиндра, 747 см³, воздушное охлаждение, электрический запуск, с электронным впрыском топлива (EFI)
- Двигатель, соответствующий стандартам Stage V и EPA/CARB Phase III
- DBS (Система Динамической Блокировки)
- Охладитель гидравлического масла
- Н-образная стрела с функцией самовыравнивания
- Гидравлический мультиконнектор
- 4-х функциональный джойстик
- Счетчик моточасов, указатель уровня топлива, лампа аварийной сигнализации двигателя
- 4WD гидростатические двигатели с прямым приводом и пропорциональным сервоуправлением
- Насос переменной производительности с гидравлическим пилотным управлением
- ROPS-FOPS Уровень 1
- 2 передних рабочих фонаря
- Эргономичное сиденье с подлокотниками,
- ремнем безопасности и регулировкой положения
- Механический стояночный тормоз
- Высокоэффективные колесные гидромоторы



Размер шин	Высота	Ширина
20x8.00-10	1958 мм	1047 мм
23x8.50-12	2996 мм	1060 мм

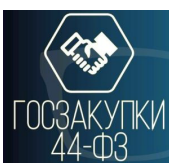
СТАНДАРТНОЕ ОСНАЩЕНИЕ MULTIONE 2.3EFI

	<p>2 ПЕРЕДНИХ РАБОЧИХ ФОНАРЯ 2 передних рабочих фонаря для освещения рабочей зоны</p>
	<p>ГИДРОСТАТИЧЕСКИЙ ПРИВОД ВСЕХ 4 КОЛЕС С ПРОПОРЦИОНАЛЬНЫМ СЕРВОПРИВОДОМ Гидростатический привод всех 4 колес обеспечивает высокую проходимость мини-погрузчика, высокую удельную мощность и быстродействие (пуск, реверс, остановка значительно быстрее чем у приводов другого типа), бесступенчатая регулировка скоростного режима в широком диапазоне.</p>
	<p>DVS (СИСТЕМА ДИНАМИЧЕСКОЙ БЛОКИРОВКИ) Опция проходимости. Эта система работает как дифференциал, принудительно распределяя гидротоки между бортами минипогрузчика. Особенно подходит для использования на пересеченной местности</p>
	<p>ЭРГОНОМИЧНОЕ РЕГУЛИРУЕМОЕ СИДЕНЬЕ Эргономичное сиденье с регулируемым положением обеспечивает высокий комфорт для оператора.</p>

	<p>ГИДРАВЛИЧЕСКИЙ МУЛЬТИКОННЕКТОР Это инновационная система присоединения навесного оборудования, которая позволяет подключать гидравлические линии в течение нескольких секунд без напряжения.</p>
	<p>ОХЛАДИТЕЛЬ ГИДРАВЛИЧЕСКОГО МАСЛА Система охлаждения контура гидравлического масла</p>
	<p>4-ФУНКЦИОНАЛЬНЫЙ ДЖОЙСТИК 4-функциональный джойстик позволяет легко и точно управлять машиной.</p>
	<p>МЕХАНИЧЕСКИЙ СТОЯНОЧНЫЙ ТОРМОЗ Механический стояночный тормоз.</p>
	<p>ТЕЛЕСКОПИЧЕСКАЯ СТРЕЛА С СИСТЕМОЙ САМОВЫРАВНИВАНИЯ Увеличивает высоту подъема и обзор, что повышает функционал мини-погрузчика и делает работу более удобной, особенно в условиях ограниченного пространства. Система самовыравнивания позволяет автоматически удерживать груз параллельно земле при подъеме.</p>
	<p>ROPS-FOPS УРОВЕНЬ I ROPS (система защиты от опрокидывания) — это конструкция, предназначенная для защиты оператора от травм, вызванных опрокидыванием машины. FOPS (система защиты от падающих предметов) протестирована и сертифицирована в соответствии с ISO 3449 и защищает оператора от падающих предметов.</p>

СТОИМОСТЬ MULTIONE 2.3EF1 (УТИЛИЗАЦИОННЫЙ СБОР ВКЛЮЧЕН)

КОМПЛЕКТАЦИЯ «STANDARD»	
МИНИТРАКТОР MULTIONE 2.3EF1	€
СРОК ПОСТАВКИ: _____, БАЗИС ПОСТАВКИ – Г. ЯРОСЛАВЛЬ СРОК ДЕЙСТВИЯ КОММЕРЧЕСКОГО ПРЕДЛОЖЕНИЯ ДО: _____	



УНИВЕРСАЛЬНЫЕ ПОГРУЗЧИКИ MULTIONE МОГУТ ПОСТАВЛЯТЬСЯ ПО Ф344

(С УЧЕТОМ ПОСТАНОВЛЕНИЯ 616 ОТ 30.04.2020)

ВОЗМОЖНЫЕ КОДЫ ОКПД2:

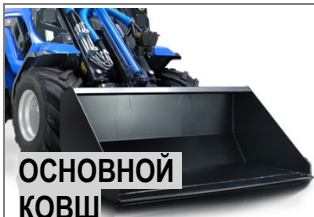
28.22.18.220, 28.22.18.221, 28.22.18.230, 28.22.18.246, 28.22.18.249, 28.22.18.250, 28.22.18.260, 28.22.18.310





ВАРИАНТЫ НАВЕСНОГО ОБОРУДОВАНИЯ ДЛЯ MULTI ONE 2.3EF1

(всего более 170 видов для любых работ) 



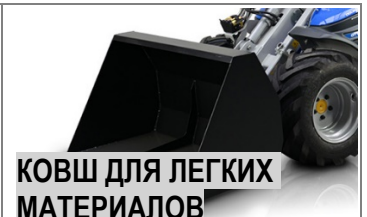
**ОСНОВНОЙ
КОВШ**



**ЧЕЛЮСТНОЙ
КОВШ**



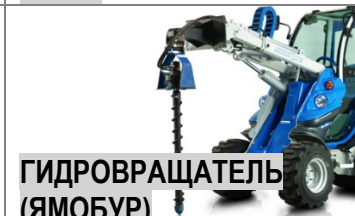
**КОВШ ВЫСОКОЙ
ВЫГРУЗКИ**



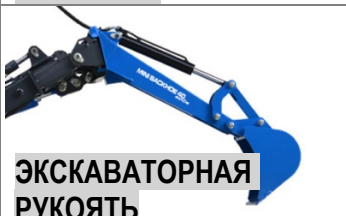
**КОВШ ДЛЯ ЛЕГКИХ
МАТЕРИАЛОВ**



**ЭКСКАВАТОР
НАВЕСНОЙ**



**ГИДРАВРАЩАТЕЛЬ
(ЯМБУР)**



**ЭКСКАВАТОРНАЯ
РУКОЯТЬ**



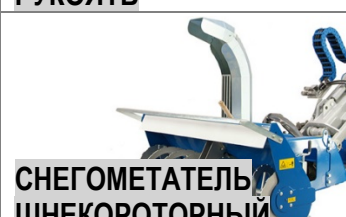
**БУЛЬДОЗЕРНЫЙ
ОТВАЛ**



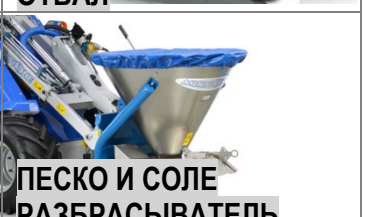
**ЩЕТКА
ПОДМЕТАЛЬНАЯ**



**ОТВАЛ
ДЛЯ СНЕГА**



**СНЕГОМЕТАТЕЛЬ
ШНЕКОРОТОРНЫЙ**



**ПЕСКО И СОЛЕ
РАЗБРАСЫВАТЕЛЬ**



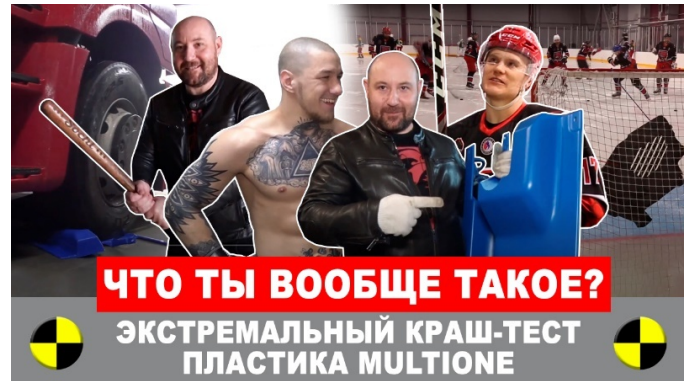
ПАЛLETНЫЕ
ВИЛЫ

ВИЛЫ
ДЛЯ СИЛОСА

ГАЗОКОСИЛКА
ТОРНАДО







УЛИЧНАЯ
МОЙКА

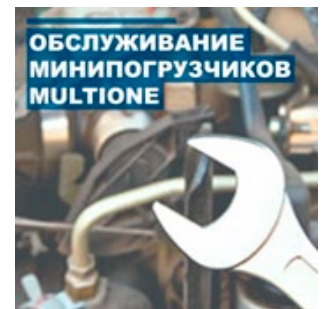
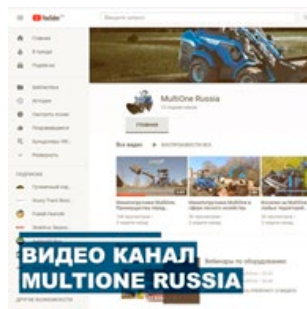
YOUTUBE КАНАЛ MULTIONE RUSSIA



ПРЕИМУЩЕСТВА МИНИПОГРУЗЧИКОВ MULTIONE

	<p>КОМПАКТНЫЕ, С ШАРНИРНО-СОЧЛЕНЕННОЙ РАМОЙ высокая стабильность хода, простота управления, безопасная, устойчивая конструкция с низким центром тяжести, удобство использования в местах с ограниченным пространством, малый радиус разворота</p>
	<p>ПОСТОННЫЙ ПРИВОД 4WD гидростатический привод, 4 колесных гидромотора, DBS (система динамической блокировки колес при застревании и пробуксовке), тяга в любых условиях (дождь, снег, грязь), повышенный ресурс шин по сравнению с бортовыми минипогрузчиками, шины не портят рельеф (низкий показатель давления на грунт (в 3 раза ниже чем в погрузчиках с бортовым поворотом))</p>
	<p>УНИВЕРСАЛЬНЫЕ: БОЛЕЕ 170 ВИДОВ НАВЕСНОГО ОБОРУДОВАНИЯ система быстрого съема для рабочих органов + система гидравлического мультиконнектора (безопасное соединение гидравлики без течи), система HI FLOW - повышенный гидропоток.</p>
	<p>ЛЕГКИЕ В УПРАВЛЕНИИ эргономичный дизайн, multifunctionальный джойстик (на 4 или 16 функций), 2 педали направления движения (вперед-назад), панель управления с подсветкой, высокий уровень контроля навесного оборудования</p>

	<p>НИЗКИЙ ВЕС Лучшее в своем тяговом классе соотношение веса и грузоподъемности, низкое давление на грунт, отсутствует залом, сохраняет газон</p>
	<p>УСИЛЕННАЯ ТЕЛЕСКОПИЧЕСКАЯ СТРЕЛА Система самовыравнивания стрелы (в стандартной комплектации), плавающая система (повторение контура земли).</p>
	<p>ОБЗОР ОПЕРАТОРА НА 360 ГРАДУСОВ Отличный обзор стрелы на всех уровнях подъема, высокий уровень безопасности, простота в эксплуатации.</p>
	<p>НИЗКИЕ ЭКСПЛУАТАЦИОННЫЕ РАСХОДЫ (ПО СРАВНЕНИЮ С ТРАКТОРАМИ, БОРТОВЫМИ МИНИПОГРУЗЧИКАМИ) Низкий расход топлива, низкий уровень стирания шин, низкие расходы на содержание, простота в техническом обслуживании.</p>
	<p>МОДЕЛЬНЫЙ РЯД БОЛЕЕ 20 МОДЕЛЕЙ Грузоподъемность от 450 до 2620 кг. скорость до 30 км/ч.</p>
	<p>ГАРАНТИЯ ДО 3-х ЛЕТ Расширенная гарантия на гидронасос и колесные гидромоторы.</p>

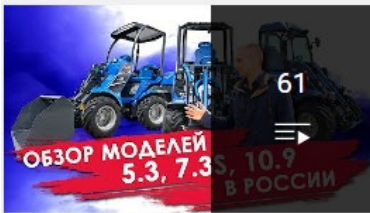


ФОТОГРАФИИ MULTIONE 2.3EFI

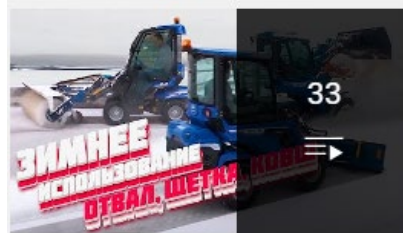




ВИДЕООБЗОРЫ МИНИПОГРУЗЧИКОВ MULTIONE



Обзоры и сравнения моделей MultiOne



Минипогрузчики в работе



Вебинары по оборудованию

ЕЩЕ БОЛЬШЕ ИНФОРМАЦИИ НА САЙТЕ MULTIONE В РОССИИ

multionerus.ru 